

学校教育目標：豊かな心で、学び合い、認め合い、健やかに生きる生徒の育成

自己を見つめ、人と関わり、地域と共に生きる生徒が集う学校となるために



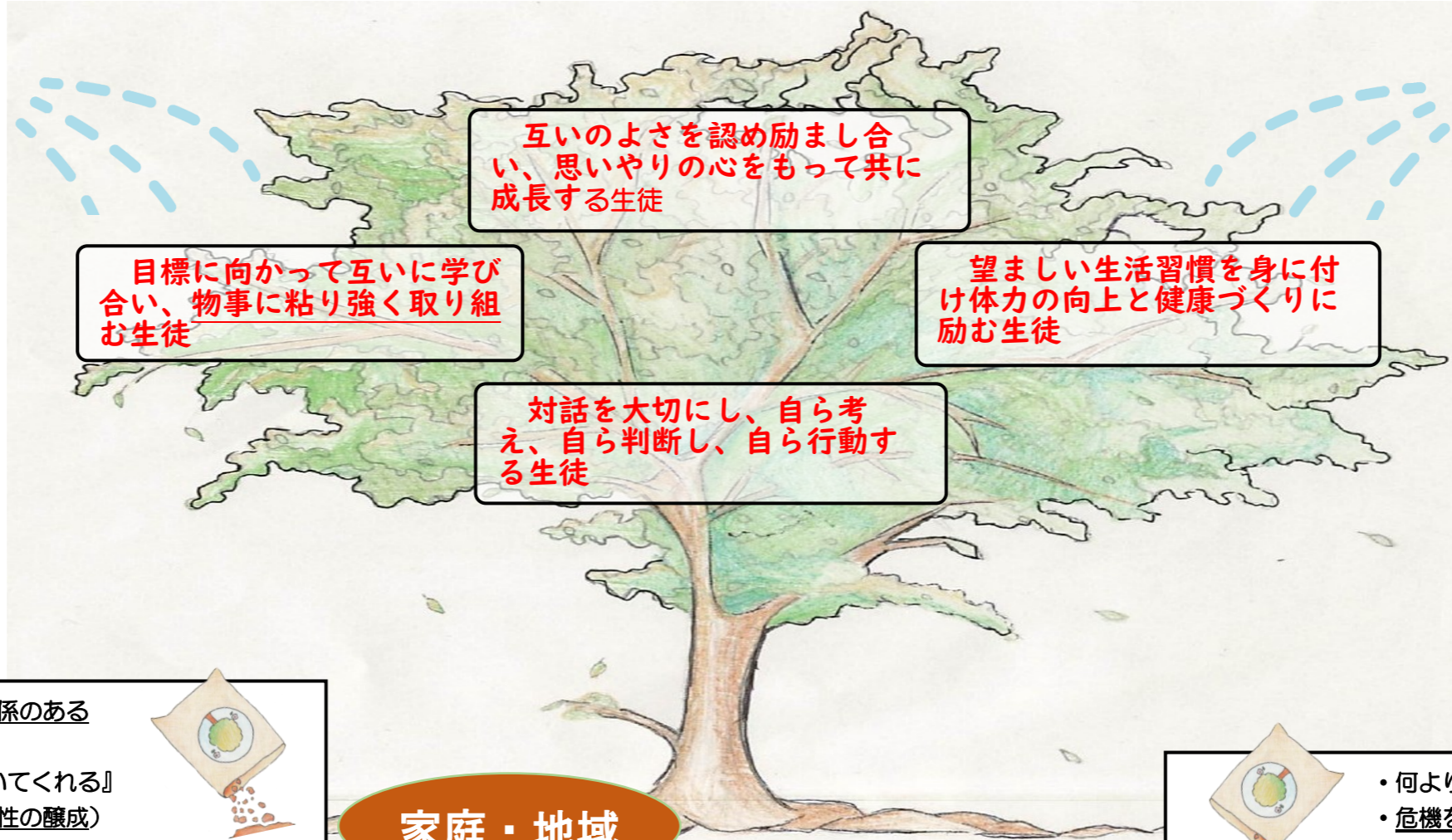
授業づくり

- 授業規律を大切にされた授業
- 授業の始めと終わりの時間を意識した授業
- 教師の真剣な姿を生徒に見せる授業
- 自ら考え、解決する・決定する・行動する場を意図的につくる授業
- 生徒の興味や考えを揺さぶり、主体的に課題を解決・探究してみたいくなる授業
- 他教科や教師の授業を見て学んだことを生かす授業



指導の重点

- 基礎学力定着させる
- 非認知能力を高める
- キャリア教育を充実させる
- 経験を通して自治力を高める
- チーム担任制を推進する
- 保護者や地域と共に生徒を育てる



互いのよさを認め励まし合い、思いやりの心をもって共に成長する生徒

目標に向かって互いに学び合い、物事に粘り強く取り組む生徒

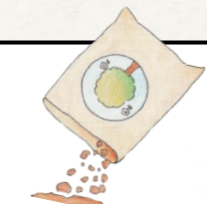
望ましい生活習慣を身に付け体力の向上と健康づくりに励む生徒

対話を大切にし、自ら考え、自ら判断し、自ら行動する生徒

家庭・地域

保護者や地域と共に考え、信頼される学校・教師

- 学校運営協議会等での教育目標、重点目標の説明
- 親子の会話や温かい家庭環境の支援
- 各種たより、メールサービス、HP等により、学校や生徒の様子を積極的に発信し、学校教育活動への理解や協力関係を築く
- 地域の人材を生かした学習や交流の工夫
- 地域の行事や活動での本校生徒への積極的な声かけのお願い



安全・安心
保護者に寄り添う

- 何よりも大切なのは命（生徒も先生も）
- 危機を敏感に察知できる五感のアンテナを高く
- いじめは許さない！ いじめ見逃し0の意識を！
- よくない情報ほど速く報告・共有する。対応や解決には、チームとして対応する。
- 保護者との信頼関係を大切にし、連絡、協力、相談が気軽に行える関係づくりに努める。
- 子育ては不安なもの。保護者と一緒に悩み、学び、子供を育てる姿勢で対応する。
- 保護者や生徒と同じ環境にいなくとも、思いや考えに寄り添うことができる教師を目指す

アクションプラン

学習指導
「学校の授業を通して、学習に向かう力(やってみようという意欲、粘り強さ、自分なりの工夫や調整等)を高めることができた」について、「当てはまる」「やや当てはまる」と答える生徒の割合を80%以上にする。

生徒指導
「周りの仲間と協力し合ったり助け合ったりして、温かい雰囲気の中で学校生活を送っている」について「当てはまる」「やや当てはまる」と答える生徒の割合を90%以上にする。

健康・安全指導
「毎日を健康に過ごすために、毎朝の『食事』、継続した『運動』、定時の『睡眠』について「当てはまる」「やや当てはまる」と答える生徒の割合を80%以上にする。